

# Programme Incubation & Accélération



**l'Atelier**  
by Fly The Nest



# Notre Mission

# Décupler votre pouvoir d'agir

en vous transmettant les **bonnes pratiques** de l'**entrepreneuriat**  
et de la démarche **Fly The Nest**



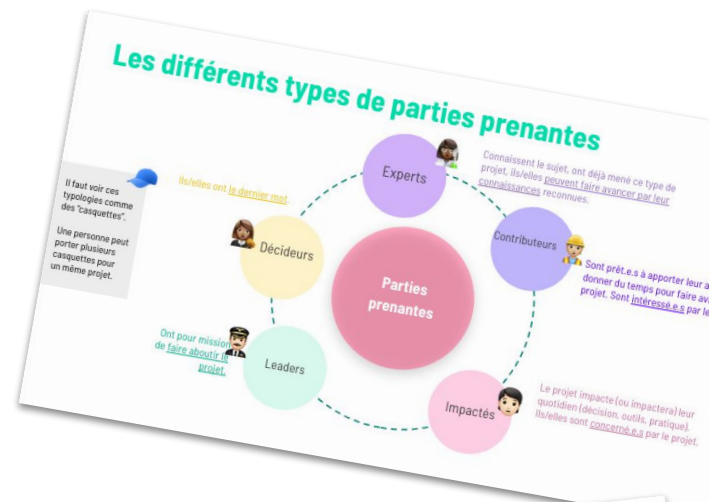
# Pas si simple de lancer ou faire accélérer un projet...

Que vous soyez aux tout début de votre projet ou déjà avec quelques mois d'activité au compteur, notre Programme incubation / accélération vous permet de :

- ❑ Poser ou challenger les bases de votre projet (raison d'être, visions, valeurs)
- ❑ Questionner votre proposition de valeur
- ❑ Structurer votre business model
- ❑ Construire une feuille de route claire et actionnable
- ❑ Identifier vos parties prenantes et définir comment bien collaborer

**Le nombre de séances collectives et leur contenu est susceptible d'être ajusté pour s'adapter aux objectifs des apprenants.**

**Durée : Un programme complet peut s'étaler sur 4 à 9 mois.**



**Que faire après votre phase d'interview utilisateurs ?**

Cette phase de découverte des besoins vous permet d'amasser énormément d'infos sur vos potentiels utilisateurs. Maintenant, à vous de traiter cette information pour construire des outils :

**Comment traiter les informations récoltées**

- Centralisez toutes les informations récoltées dans un outil unique structure précisément (catégories d'info, données quanti, données quali ...)
- Demandez à chaque personne qui a fait des interviews de résumer ce qu'elle en a retenu et de remplir les outils en suivant le plan

**Que construire à partir des informations récoltées**

- 1 Persones (cf slide 8)
- 2 Insight client : résumés des informations majeures récoltées autrement dit, les grandes tendances sur chaque catégorie de cible
- 3 Liste priorisée des problèmes rencontrés par vos cibles

A l'issue de la formation, les participant.e.s pourront...



- ❑ **Adopter** une posture de facilitateur pour **mettre en place en place des dynamiques d'intelligence collective**
- ❑ **Construire** une feuille de route pour **accomplir les ambitions du collectif avec agilité**
- ❑ **Présenter** les outils construits ensemble pour communiquer avec les parties prenantes de leurs projets
- ❑ **Anticiper** les temps fort d'un projet et proposer des plans d'actions pour **découpler l'engagement des parties prenantes**



# Pré-requis

Il n'est **pas nécessaire d'avoir vécu un accompagnement Fly The Nest** pour **participer à cette formation**.

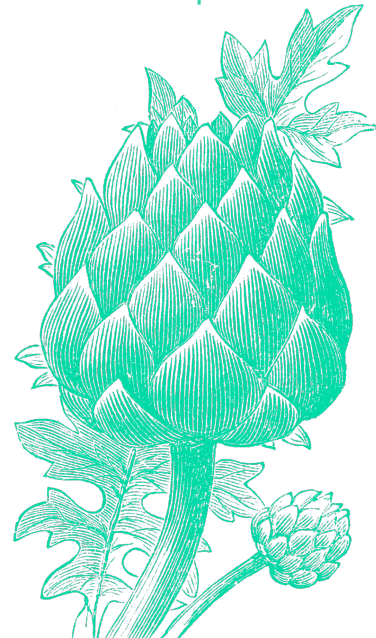
Cependant, nous pensons qu'avoir un terrain où il sera possible d'utiliser leurs acquis est un critère de motivation supplémentaire pour les participants car notre formation est très tournée vers l'action.

Nous leur demandons donc **d'avoir un projet pour lequel ils pourront mettre en pratique les techniques vues en formation**.

*Exemples :*

- *Devenir Fly Master pour un projet au sein de son entreprise*
- *Accompagner une équipe au sein d'un incubateur*
- *Aider un groupe-projet à travailler ensemble et atteindre ses objectifs*
- *Faire perdurer la démarche Fly The Nest au sein d'un groupe*

Chacun se fixera un objectif précis, lors de la première séance de la formation.



# Ce que vous trouverez dans nos formations



## De la mise en pratique

Parce qu'on apprend jamais mieux qu'en s'exerçant, **nos parcours de formation font la part belle à la mise en pratique !** Appliquez des outils à vos enjeux du moment ou exercez-vous sur des cas pratiques inspirés de notre expérience auprès de start-up.



## Des outils qui ont fait leur preuves

Délivrées par des coachs expertes de la démarche Fly The Nest ayant accompagné des dizaines d'équipes en forte croissance, **nos formations, garanties 0% baratin**, regorgent de témoignages et de **bonnes pratiques testées et approuvées.**



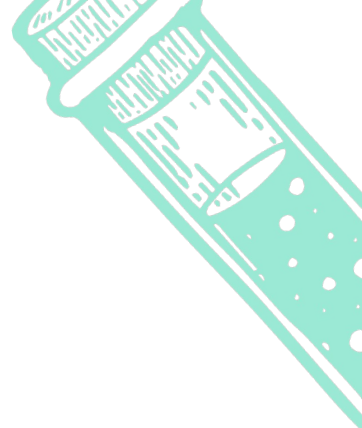
## De l'entraide

Nos formations sont délivrées en petits groupes de 3 à 10 personnes pour favoriser l'**entraide et la proximité.** Engagées à vos côtés, **nous sommes une ressource pour toute l'équipe tout au long du parcours !**



## Du fun

Apprendre en s'amusant, c'est notre crédo ! Nous aimons créer et animer des séances distrayantes qui **favorisent la mémorisation et l'appropriation des outils.**



# Modalités

**Participants :** Dirigeant(e)s, Managers, Chef de projet, RH, fondateurs(trices), (futurs) facilitateurs(rices), consultant(e)s, salariés, Responsable de l'incubateur ...

**Délais d'accès :** Sauf cas particulier et en fonction des disponibilités du stagiaire, du formateur ou selon notre planning inter-entreprises, le délai pour la mise en place de la formation est habituellement d'un mois (en moyenne).

Un stagiaire peut s'inscrire à la formation jusqu'à 8 jours avant la première séance.

**Accessibilité :** Les personnes en situation de handicap qui souhaitent participer à cette formation peuvent bénéficier, si elles le jugent nécessaire, d'adaptations à leur situation. Dans ce cas, elles peuvent solliciter par mail les formatrice L'Atelier. L'Atelier réalisera les adaptations possibles.

## Modalités d'évaluation :

- Pendant la formation : des mises en pratique pour expérimenter et évaluer le niveau des apprentis, sont proposées à chaque séance
- À l'issue de la formation : une grille d'auto-évaluation est envoyée avec l'enquête de satisfaction

**Prix :** sur devis uniquement. Contactez-nous pour en savoir plus

# Témoignages

“On ressort de ces moments avec des idées à foison, notre créativité décuplée et surtout on se sent prêt à voler de nos propres ailes.”

**Amélie Moutier**

*Corporate Program Manager  
Le Village by CA*

“La fraîcheur des conseils de l'Atelier by Fly The Nest et l'efficacité des outils permettent de motiver chacun, en se préoccupant autant de sa place que du projet. Succès garanti !”

**Armel de Roeck**

*Responsable Ligne de Produit  
Naval Group*

“Je ressors grandie de cette formation ! Je la recommande les yeux fermés, avec une approche très professionnelle, personnalisée et bienveillante.”

**Flore Egnell**

*Déléguée Générale  
Willa (ex Paris Pionnières)*

“Fly The Nest a été à l'écoute de nos feedbacks tout au long de la formation. Ce qui leur a permis de rester agile et de s'adapter à nos besoins! ”

**Chloé Poisbeau**

*COO- Alice&Bob*



# Qui sommes-nous ?

Anne-Claire et Sophie se sont rencontrées au sein de **Fly The Nest** où, pendant cinq ans, elles ont accompagné des dizaines d'équipes. De cette collaboration est née une belle amitié et l'envie d'aller plus loin dans la transmission des bonnes pratiques de leurs métiers.

En 2021 elles fondent **l'Atelier** dont l'objectif est de décupler le pouvoir d'agir et développer l'esprit d'entreprendre en collectif quel que soit son environnement professionnel.



# (l'Atelier

**Fly The  
Nest**

Depuis 2015, **Fly The Nest** accompagne des collectifs pour les aider à réaliser leurs ambitions, affirmer leurs valeurs et mieux travailler ensemble.

- **8** années d'expérience
- **300** organisations accompagnées
- **22** co-fondateur.ices





**Pour suivre nos aventures**

[www.linkedin.com/company/flythenest](https://www.linkedin.com/company/flythenest)

[www.flythenest.io](https://www.flythenest.io)



**Pour entretenir une  
correspondance**

[anne-claire@flythenest.io](mailto:anne-claire@flythenest.io)

[sophie@flythenest.io](mailto:sophie@flythenest.io)

**Qualiopi**   
processus certifié

 **RÉPUBLIQUE FRANÇAISE**

La certification qualité a été délivrée au titre de la catégorie d'action suivante :  
**ACTIONS DE FORMATION**

L'organisme de formation l'Atelier a reçu la certification  
Qualiopi au titre de la catégorie Action de Formation

 **l'Atelier**  
by Fly The Nest